

Regionsprofil Statistik 2023

Mariastein

Gemeinde 70516



Übergeordneter Planungsverband der Gemeinde

Planungsverband	Einwohner
Wörgl und Umgebung	35.170

Impressum

Titel	Regionsprofil Statistik 2023 - Mariastein - Gemeinde 70516
Ausgabe	1. Ausgabe
Datum	16. Februar 2024
Herausgeber	Amt der Tiroler Landesregierung Abteilung Raumordnung und Statistik Landesstatistik Tirol
Bearbeitung	MMag. Mario Stadler
Redaktion	Mag. Manfred Kaiser
Adresse	Landhaus 2 Heiliggeiststraße 7-9 6020 Innsbruck
Telefon	0043-512-508-3632
Email	raumordnung.statistik@tirol.gv.at
Website	https://www.tirol.gv.at/statistik



Anmerkungen

Nachdruck - auch auszugsweise - ist nur mit Quellenangabe gestattet.

Wenn bei Begriffen, die sich auf Personengruppen beziehen, nur die männliche Form gewählt wurde, so ist dies nicht geschlechtsspezifisch gemeint, sondern geschah ausschließlich aus Gründen der besseren Lesbarkeit.

Inhaltsverzeichnis

Tabellenverzeichnis	iv
Abbildungsverzeichnis	v
1 Flächen	1
2 Naturschutzgebiete	2
3 Bauentwicklung	3
4 Wohnbevölkerung	5
5 Privathaushalte	8
6 Wirtschaft und Beschäftigung	9
7 Land- und Forstwirtschaft	11
8 Tourismus	13
9 Grundversorgung der Tiroler Bevölkerung	18
10 Gemeindefinanzen	19

Tabellenverzeichnis

1.1 Flächennutzung 2023	1
1.2 Widmungsbestand 2022	1
2.1 Naturschutz 2023	2
3.1 Anzahl der Gebäude 2023	3
3.2 Überwiegende Gebäudenutzung 2023	3
3.3 Anzahl der Wohnungen 2023	4
4.1 Anzahl und Entwicklung der Wohnbevölkerung	5
4.2 Altersstruktur 2023	5
4.3 Höchste abgeschlossene Ausbildung 2021	6
4.4 Veränderung der Wohnbevölkerung seit 1961 - Volkszählung bzw. Registerzählung	6
4.5 Veränderung der Wohnbevölkerung - Bevölkerungsregister	6
4.6 Wanderungen	7
4.7 Geburten und Sterbefälle	7
5.1 Anzahl und Entwicklung der Privathaushalte	8
5.2 Durchschnittliche Haushaltsgröße	8
5.3 Anzahl und Entwicklung der Einpersonenhaushalte	8
6.1 Erwerbstätige am Arbeitsort (gesamt)	9
6.2 Erwerbstätige am Arbeitsort nach wirtschaftlicher Zugehörigkeit	9
6.3 Erwerbstätige am Wohn- und Arbeitsort	10
6.4 Berufspendler	10
7.1 Anzahl und Entwicklung der Land- und Forstwirtschaftlichen Betriebe	11
7.2 Betriebe nach Erwerbsart 2020	11
7.3 Betriebe mit Erschwernispunkten 2020	12
8.1 Nächtigungsentwicklung - Winter seit 1981	13
8.2 Nächtigungsentwicklung - Winter 2012 bis 2023	13
8.3 Nächtigungen nach Unterkunftsarten - Winter 2023	14
8.4 Nächtigungsentwicklung - Sommer seit 1981	14
8.5 Nächtigungsentwicklung - Sommer 2012 bis 2023	15
8.6 Nächtigungen nach Unterkunftsarten - Sommer 2023	15
8.7 Betten - Winter 2023	16
8.8 Betten - Sommer 2023	17
8.9 Auslastung 2023	17
9.1 Einrichtungen zur Grundversorgung der Tiroler Bevölkerung 2023	18
10.1 Eigene Steuern ¹	19
10.2 Eigene Steuern pro Einwohner	19
10.3 Abgabenertragsanteile ¹	20
10.4 Abgabenertragsanteile pro Einwohner	20

Abbildungsverzeichnis

3.1 Entwicklung der Anzahl an Gebäuden	3
4.1 Entwicklung der Wohnbevölkerung	5
6.1 Entwicklung der Erwerbstätigen am Arbeitsort	9
7.1 Entwicklung der Anzahl an land- und forstwirtschaftlichen Betrieben	11
8.1 Nächtigungsentwicklung im Winter	13
8.2 Nächtigungsentwicklung im Sommer	15
8.3 Nächtigungsentwicklung im Vergleich Winter zu Sommer	16
10.1 Entwicklung der Eigenen Steuern	20
10.2 Entwicklung der Abgabenertragsanteile	21

1 Flächen

Tabelle 1.1: Flächennutzung 2023

Flächenart in km ²	Mariastein	Bezirk KU	Tirol
Fläche	2,4	970,0	12.648,4
Dauersiedlungsraum	0,8	268,1	1.573,0
Anteil am Dauersiedlungsraum	35,0	27,6	12,4

Quelle: Bundesamt für Eich- und Vermessungswesen

Tabelle 1.2: Widmungsbestand 2022

Widmungskategorie	Fläche in ha	m ² / Einwohner			Anteil am DSR in %		
		Mariastein	Bezirk KU	Tirol	Mariastein	Bezirk KU	Tirol
Bauland und Sonderflächen ¹	14,2	313,7	279,4	293,1	17,1	11,8	14,4
Wohngebiete	8,0						
Mischgebiete	3,4						
Gewerbe- und Industriegebiete	-						
Baulandähnliche Sonderflächen	2,7						
Landwirtschaftliche Sonderflächen	0,2						

Quelle: AdTLR, Abt. Raumordnung und Statistik

¹ ausgenommen freilandähnliche Sonderflächen und landwirtschaftliche Sonderflächen

DSR = Dauersiedlungsraum

2 Naturschutzgebiete

Tabelle 2.1: Naturschutz 2023

Schutzgebiete	Fläche in ha	Anteil an Gesamtfläche in %	Anteil der Schutzgebiete an der Gesamtfläche in %	
			Mariastein	Bezirk KU Tirol
Nationalpark Kernzonen	-	-	-	2,7
Nationalpark Außenzonen	-	-	-	2,1
Naturschutzgebiete	-	-	7,5	5,9
Landschaftsschutzgebiete	-	-	-	5,3
Geschützte Landschaftsteile	-	-	0,0	0,1
Ruhegebiete	-	-	-	10,8
Sonderschutzgebiete	-	-	-	0,0
Schutzgebiete insgesamt	-	-	7,5	26,9

Quelle: AdTLR, Abt. Umweltschutz

3 Bauentwicklung

Tabelle 3.1: Anzahl der Gebäude 2023

Jahr	Gebäude			Index 2001 = 100		
	Mariastein	Bezirk KU	Tirol	Mariastein	Bezirk KU	Tirol
1971	35	13.275	91.331	37,6	55,4	56,6
1981	50	17.163	116.875	53,8	71,7	72,5
1991	60	20.363	138.537	64,5	85,0	85,9
2001	93	23.947	161.261	100,0	100,0	100,0
2011	105	26.581	177.745	112,9	111,0	110,2
2021	134	29.004	193.876	144,1	121,1	120,2
2023	131	32.197	213.503	140,9	134,5	132,4

Quelle: Statistik Austria, Gebäude und Wohnungsregister

Abbildung 3.1: Entwicklung der Anzahl an Gebäuden

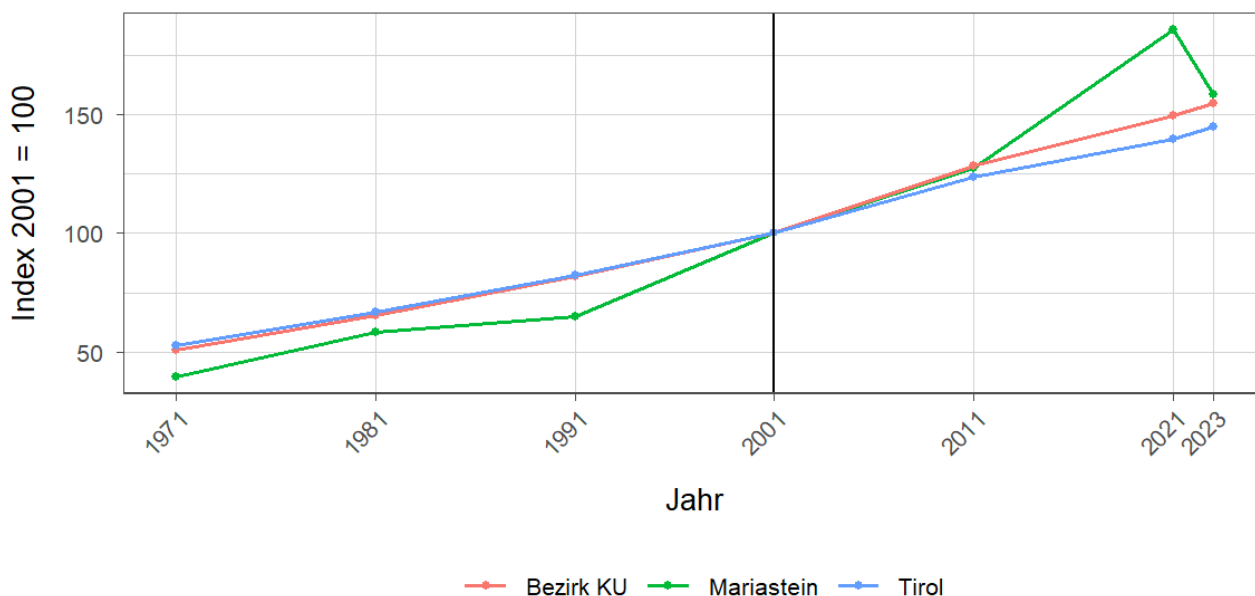


Tabelle 3.2: Überwiegende Gebäudenutzung 2023

Gebäudenutzung	Anzahl	Anzahl an allen Gebäuden in %		
	Mariastein	Bezirk KU	Tirol	
Gebäude mit einer Wohnung	87	66,4	46,8	45,2
Gebäude mit zwei oder mehr Wohnungen	20	15,3	33,5	34,7
Wohngebäude von Gemeinschaften	-	-	0,1	0,3
Hotels und ähnliche Gebäude	8	6,1	3,0	4,1
Andere Gebäude ¹	16	12,2	16,5	15,7

Quelle: Statistik Austria, Gebäude und Wohnungsregister

¹ umfasst Bürogebäude, Gebäude des Groß- oder Einzelhandels, Gebäude des Verkehrs- oder Nachrichtenwesens, Werkstätten, Industrie- oder Lagerhallen, Gebäude für Kultur- und Freizeitzwecke sowie des Bildungs- und Gesundheitswesens, Gebäude mit sonstiger Nutzung.

Tabelle 3.3: Anzahl der Wohnungen 2023

Jahr	Wohnungen			Index 2001 = 100		
	Mariastein	Bezirk KU	Tirol	Mariastein	Bezirk KU	Tirol
1971	41	20.657	160.196	39,8	51,1	52,8
1981	60	26.565	203.762	58,3	65,7	67,1
1991	67	33.163	249.774	65,0	82,0	82,3
2001	103	40.431	303.632	100,0	100,0	100,0
2011	131	51.831	375.583	127,2	128,2	123,7
2021	191	60.336	423.796	185,4	149,2	139,6
2023	163	62.448	439.539	158,3	154,5	144,8

Quelle: Statistik Austria, Gebäude und Wohnungsregister

4 Wohnbevölkerung

Tabelle 4.1: Anzahl und Entwicklung der Wohnbevölkerung

Jahr	Personen			Index 2001 = 100		
	Mariastein	Bezirk KU	Tirol	Mariastein	Bezirk KU	Tirol
1961	150	60.022	462.899	55,4	64,1	68,7
1971	156	70.280	540.771	57,6	75,0	80,3
1981	170	76.966	586.663	62,7	82,1	87,1
1991	192	84.627	631.410	70,8	90,3	93,8
2001	271	93.702	673.504	100,0	100,0	100,0
2011	318	101.047	709.319	117,3	107,8	105,3
2021	458	111.778	762.652	169,0	119,3	113,2
2023	452	113.090	771.304	166,8	120,7	114,5

Quelle: Statistik Austria, (bis inkl. 2001) Volkszählung, (ab 2011) Registerzählung

Abbildung 4.1: Entwicklung der Wohnbevölkerung

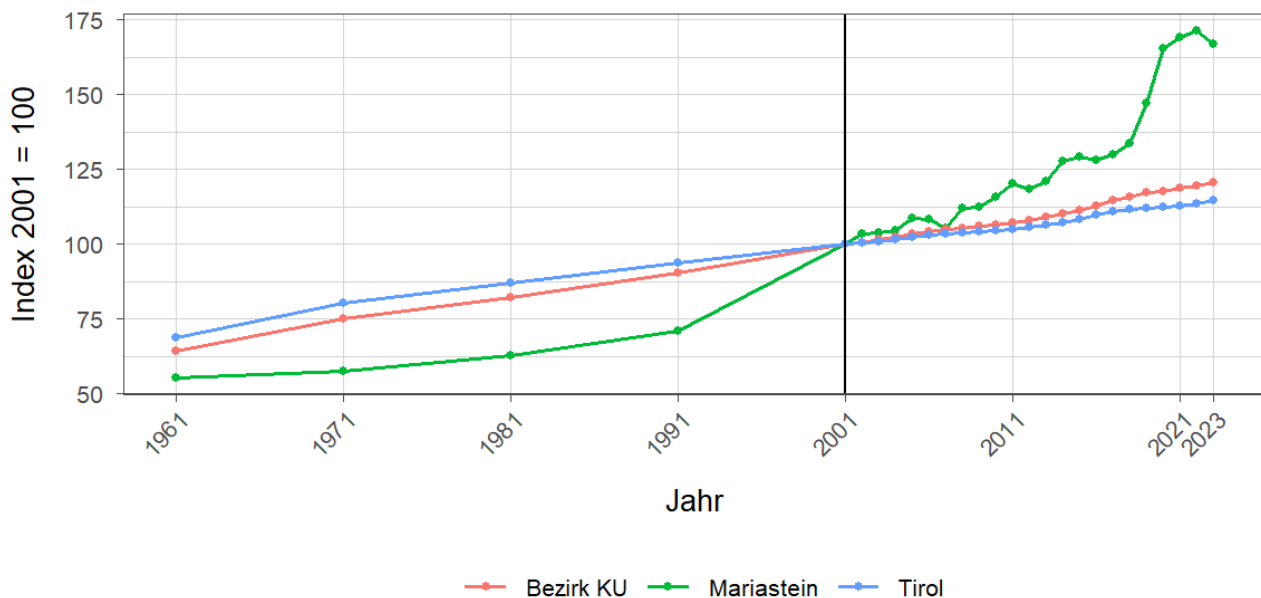


Tabelle 4.2: Altersstruktur 2023

Alter	Personen			in % der Wohnbevölkerung		
	Mariastein	Bezirk KU	Tirol	Mariastein	Bezirk KU	Tirol
unter 15	78	17.509	112.127	17,3	15,5	14,5
15 bis 64	327	74.997	512.918	72,3	66,3	66,5
65 oder älter	47	20.584	146.259	10,4	18,2	19,0

Quelle: Statistik Austria, (bis inkl. 2001) Volkszählung, (ab 2011) Bevölkerungsregister

Tabelle 4.3: Höchste abgeschlossene Ausbildung 2021

Bildung	Personen			in % der Wohnbevölkerung im Alter von 15 u. mehr Jahren		
	Mariastein	Bezirk KU	Tirol	Mariastein	Bezirk KU	Tirol
Pflichtschule	74	23.841	159.879	19,7	25,2	24,5
Lehrabschluss	119	34.015	212.344	31,7	36,0	32,6
Berufsbild. mittlere S.	69	15.212	98.123	18,4	16,1	15,1
Allg. bild. höhere S.	20	3.916	36.447	5,3	4,1	5,6
Berufsbild. höhere S.	36	7.059	48.281	9,6	7,5	7,4
Kolleg	4	466	4.370	1,1	0,5	0,7
Akademie	12	1.525	13.080	3,2	1,6	2,0
Hochschule	41	8.416	79.173	10,9	8,9	12,1

Quelle: Statistik Austria, Abgestimmte Erwerbsstatistik

Tabelle 4.4: Veränderung der Wohnbevölkerung seit 1961 - Volkszählung bzw. Registerzählung

Jahr	Insgesamt	Wanderungs- saldo	Geburten- bilanz	in % der Wohnbevölkerung 1961		
				Insgesamt	Wanderungs- saldo	Geburten- bilanz
1961/1971	6	-13	19	4,0	-8,7	12,7
1971/1981	14	10	4	9,3	6,7	2,7
1981/1991	22	-	22	14,7	-	14,7
1991/2001	79	49	30	52,7	32,7	20,0
2001/2011	47	21	26	31,3	14,0	17,3
2011/2021	140	117	23	93,3	78,0	15,3

Quelle: Statistik Austria, Volkszählung bzw. Bevölkerungsregister

Tabelle 4.5: Veränderung der Wohnbevölkerung - Bevölkerungsregister

Jahr	Insgesamt	Wanderungs- saldo	Geburten- bilanz	jährliche Veränderung in %		
				Insgesamt	Wanderungs- saldo	Geburten- bilanz
2016	5	4	1	1,4	1,2	0,3
2017	9	8	1	2,6	2,3	0,3
2018	37	34	3	10,2	9,4	0,8
2019	49	43	6	12,3	10,8	1,5
2020	10	9	1	2,2	2,0	0,2
2021	7	3	4	1,5	0,7	0,9
2022	-16	-14	-2	-3,4	-3,0	-0,4
2016/2022	101	87	14	28,9	24,9	4,0

Quelle: Statistik Austria, Bevölkerungsregister

Tabelle 4.6: Wanderungen

Jahr	Personen			jährliche Veränderung in %		
	Zuzüge	Wegzüge	Saldo	Zuzüge	Wegzüge	Saldo
2016	19	15	4	5,5	4,3	1,2
2017	38	30	8	10,8	8,5	2,3
2018	59	25	34	16,3	6,9	9,4
2019	71	28	43	17,8	7,0	10,8
2020	26	17	9	5,8	3,8	2,0
2021	30	27	3	6,6	5,9	0,7
2022	37	51	-14	8,0	11,0	-3,0
2016/2022	280	193	87	80,0	55,1	24,9

Quelle: Statistik Austria, Wanderungsstatistik

Tabelle 4.7: Geburten und Sterbefälle

Jahr	Personen			jährliche Veränderung in %		
	Geburten	Sterbefällr	Saldo	Geburten	Sterbefällr	Saldo
2016	2	1	1	0,6	0,3	0,3
2017	3	2	1	0,9	0,6	0,3
2018	4	1	3	1,1	0,3	0,8
2019	6	-	6	1,5	-	1,5
2020	4	3	1	0,9	0,7	0,2
2021	7	3	4	1,5	0,7	0,9
2022	-	2	-2	-	0,4	-0,4
2016/2022	26	12	14	7,4	3,4	4,0

Quelle: Statistik Austria, Natürliche Bevölkerungsbewegung

5 Privathaushalte

Tabelle 5.1: Anzahl und Entwicklung der Privathaushalte

Jahr	Haushalte			Index 2001 = 100		
	Mariastein	Bezirk KU	Tirol	Mariastein	Bezirk KU	Tirol
1961	39	15.928	123.705	42,4	44,5	47,5
1971	38	19.603	157.267	41,3	54,8	60,3
1981	49	24.201	188.898	53,3	67,6	72,5
1991	59	29.099	219.783	64,1	81,3	84,3
2001	92	35.776	260.660	100,0	100,0	100,0
2011	107	41.703	296.712	116,3	116,6	113,8
2021	169	48.425	334.096	183,7	135,4	128,2

Quelle: Statistik Austria, Volkszählung bzw. Registerzählung, Abgestimmte Erwerbsstatistik

Tabelle 5.2: Durchschnittliche Haushaltsgröße

Jahr	Personen pro Haushalte		
	Mariastein	Bezirk KU	Tirol
1961	3,8	3,8	3,7
1971	4,1	3,6	3,4
1981	3,5	3,2	3,1
1991	3,3	2,9	2,8
2001	2,9	2,6	2,6
2011	3,0	2,4	2,4
2021	2,6	2,3	2,2

Quelle: Statistik Austria, Volkszählung bzw. Registerzählung, Abgestimmte Erwerbsstatistik

Tabelle 5.3: Anzahl und Entwicklung der Einpersonenhaushalte

Jahr	Haushalte			in % der Privathaushalte		
	Mariastein	Bezirk KU	Tirol	Mariastein	Bezirk KU	Tirol
1961	5	1.993	16.090	12,8	12,5	13,0
1971	5	3.326	31.826	13,2	17,0	20,2
1981	9	5.233	44.728	18,4	21,6	23,7
1991	9	6.769	55.078	15,3	23,3	25,1
2001	23	10.051	77.310	25,0	28,1	29,7
2011	19	13.223	100.474	17,8	31,7	33,9
2021	45	16.788	121.247	26,6	34,7	36,3

Quelle: Quelle: Statistik Austria, Volkszählung bzw. Registerzählung, Abgestimmte Erwerbsstatistik

6 Wirtschaft und Beschäftigung

Tabelle 6.1: Erwerbstätige am Arbeitsort (gesamt)

Jahr	Personen			Index 2001 = 100		
	Mariastein	Bezirk KU	Tirol	Mariastein	Bezirk KU	Tirol
1961	59	25.294	210.522	98,3	61,3	69,6
1971	49	26.369	207.802	81,7	63,9	68,7
1981	53	31.930	243.508	88,3	77,4	80,6
1991	65	36.055	272.092	108,3	87,4	90,0
2001	60	41.244	302.291	100,0	100,0	100,0
2011	60	44.925	328.424	100,0	108,9	108,6
2021	81	53.971	373.489	135,0	130,9	123,6

Quelle: Statistik Austria, Volkszählung bzw. Registerzählung

Abbildung 6.1: Entwicklung der Erwerbstätigen am Arbeitsort

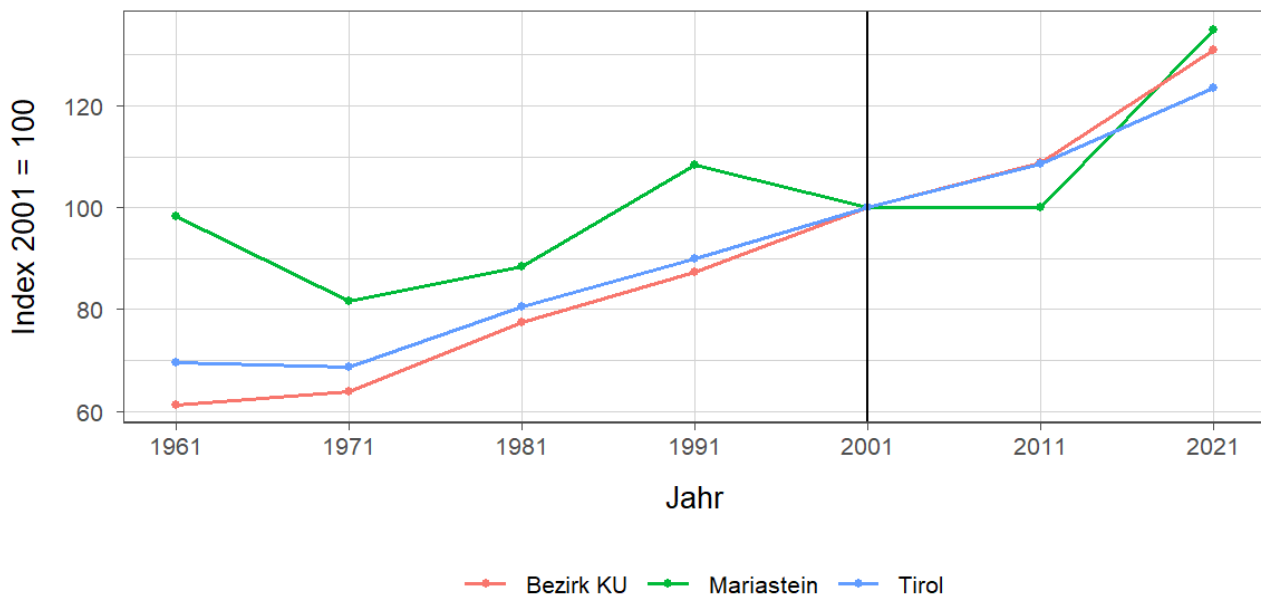


Tabelle 6.2: Erwerbstätige am Arbeitsort nach wirtschaftlicher Zugehörigkeit

Jahr	gesamt	Land- und Forstwirtschaft	Gewerbe und Industrie	darunter Bauwesen	Dienstleistungen	darunter Beteiligungs- und Gaststättenwesen
1961	59	19	25	3	15	7
1971	49	10	14	5	25	14
1981	53	5	25	2	23	14
1991	65	3	35	4	27	14
2001	60	3	21	12	36	13
2011	60	3	6	1	51	6
2021	81	3	9	2	69	7

Quelle: Statistik Austria, Volkszählung bzw. Registerzählung, Abgestimmte Erwerbsstatistik

Tabelle 6.3: Erwerbstätige am Wohn- und Arbeitsort

Jahr	am Wohnort		am Arbeitsort	
	weiblich	männlich	weiblich	männlich
1961	-	-	26	33
1971	21	33	21	28
1981	30	49	21	32
1991	35	53	29	36
2001	49	82	25	35
2011	75	88	25	35
2021	123	137	35	46

Quelle: Quelle: Statistik Austria, Volkszählung bzw. Registerzählung, Abgestimmte Erwerbsstatistik

Tabelle 6.4: Berufspendler

Jahr	Gemeinde- einpendler	Gemeinde- binnenpendler	Gemeinde- auspendler	Pendler- saldo absolut	Index des Pendler- saldos ¹
1961	17	-	19	-2	97
1971	6	16	11	-5	91
1981	19	11	45	-26	67
1991	28	12	51	-23	74
2001	35	3	106	-71	46
2011	32	7	135	-103	37
2021	45	11	224	-179	31

Quelle: Quelle: Statistik Austria, Volkszählung bzw. Registerzählung, Abgestimmte Erwerbsstatistik

¹ = (Erwerbstätige am Arbeitsort / Erwerbstätige am Wohnort)*100

Ein Wert unter 100: Zahl der Auspendler aus den Gemeinden in einer Region überwiegt

Ein Wert über 100: Zahl der Einpendler in Gemeinden einer Region überwiegt

Gemeindeeinpendler, Gemeindeauspendler: Personen, deren Wohn- und Arbeitsort in verschiedenen Gemeinden liegen, also Personen, die über Gemeindegrenzen hinweg pendeln.

Erwerbstätige: Personen ab 15 Jahren, die einer bezahlten Tätigkeit von mindestens einer Wochenstunde nachgehen, Selbständige und mithelfende Familienangehörige, Präsenz- und Zivildienstler sind eingeschlossen, Personen in Karenz werden nicht berücksichtigt.

7 Land- und Forstwirtschaft

Tabelle 7.1: Anzahl und Entwicklung der Land- und Forstwirtschaftlichen Betriebe

Jahr	Betriebe			Index 1999 = 100		
	Mariastein	Bezirk KU	Tirol	Mariastein	Bezirk KU	Tirol
1960	13	3.275	25.365	144,4	134,0	139,1
1970	14	3.111	23.600	155,6	127,3	129,4
1980	14	2.802	20.913	155,6	114,6	114,7
1990	14	2.706	19.739	155,6	110,7	108,2
1999	9	2.444	18.238	100,0	100,0	100,0
2010	8	2.120	16.215	88,9	86,7	88,9
2020	9	2.099	14.215	100,0	85,9	77,9

Quelle: Statistik Austria, Land- und Forstwirtschaftliche Betriebszählung bzw. Agrarstrukturerhebung

Abbildung 7.1: Entwicklung der Anzahl an land- und forstwirtschaftlichen Betrieben

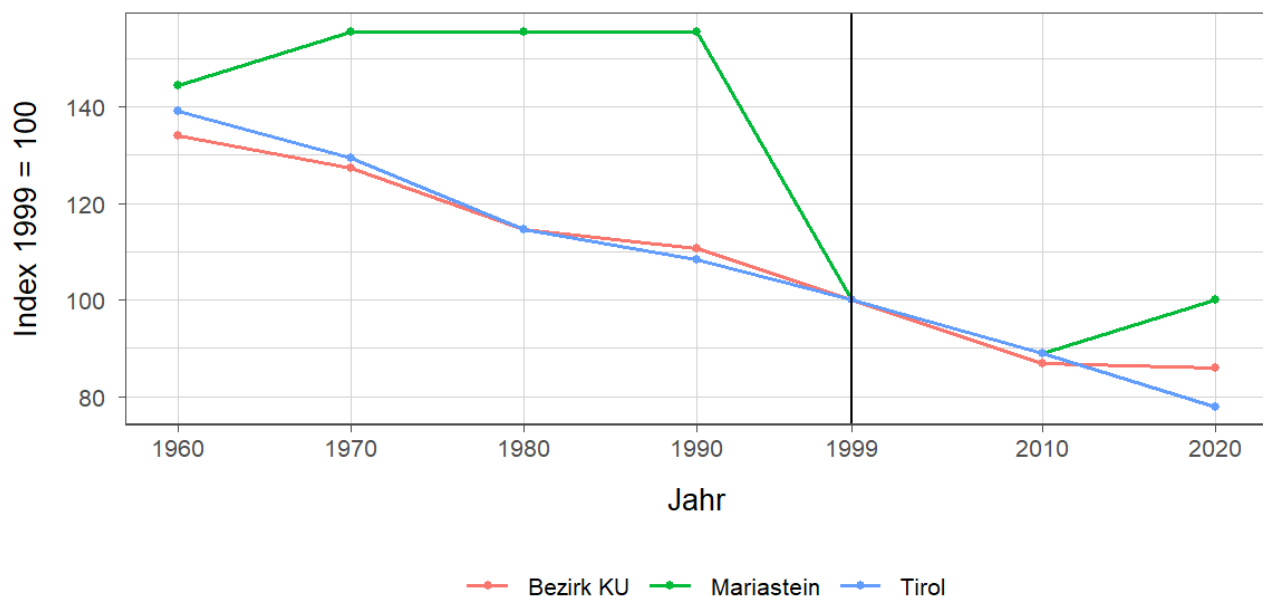


Tabelle 7.2: Betriebe nach Erwerbsart 2020

Erwerbsart	Betriebe			Anteil an allen Betrieben in %		
	Mariastein	Bezirk KU	Tirol	Mariastein	Bezirk KU	Tirol
Haupterwerb	2	910	4.749	22,2	43,4	33,4
Nebenerwerb	7	1.023	7.916	77,8	48,7	55,7
Pers.Gem.	-	48	322	-	2,3	2,3
jur. Person	-	118	1.228	-	5,6	8,6

Quelle: Statistik Austria, Agrarstrukturerhebung

Pers.Gem: Personengemeinschaften

jur. Person: Juristische Personen

Tabelle 7.3: Betriebe mit Erschwernispunkten 2020

EP-GR ¹	Betriebe			Anteil an allen Betrieben in %		
	Mariastein	Bezirk KU	Tirol	Mariastein	Bezirk KU	Tirol
EP-GR 1	2	441	2.015	22,2	21,0	14,2
EP-GR 2	-	314	2.268	-	15,0	16,0
EP-GR 3	-	331	2.265	-	15,8	15,9
EP-GR 4	-	207	2.803	-	9,9	19,7
keine Erschwernis	7	806	4.864	77,8	38,4	34,2

Quelle: Quelle: Statistik Austria, Agrarstrukturerhebung

¹ Zuordnung der Betriebe nach Erschwernispunkten

Bei der Agrarstrukturerhebung 2020 wurden analog zum Grünen Bericht die Betriebe nach ihren Erschwernispunkten den Erschwernispunktgruppen (EP-Gruppe 1 bis 4) zugeordnet. Die Erschwernispunkte-Gruppen (EP-Gruppen) setzen sich wie folgt zusammen:

EP-Gruppe 1: 5 bis 90 Erschwernispunkte

EP-Gruppe 2: 91 bis 180 Erschwernispunkte

EP-Gruppe 3: 181 bis 270 Erschwernispunkte

EP-Gruppe 4: über 270 (bis maximal 540) Erschwernispunkte

Die Zuordnung der Erschwernispunkte wird im Rahmen des jährlichen Mehrfachantrag-Flächen durchgeführt. Das System der Erschwernispunktgruppen (EP-Gruppen) ist nur bedingt mit den bisherigen Systemen der Einteilung bergbäuerlicher Betriebe bzw. Erschwernisbeurteilung vergleichbar. Betriebe mit weniger als 5 Erschwernispunkten werden in der in der Gruppe „Ohne Erschwernis“ ausgewiesen.

8 Tourismus

Tabelle 8.1: Nächtigungsentwicklung - Winter seit 1981

Jahr	Nächtigungen			Index 2001 = 100		
	Mariastein	Bezirk KU	Tirol	Mariastein	Bezirk KU	Tirol
1981	8.394	1.943.886	17.771.714	98,5	91,9	75,6
1991	10.762	2.141.075	21.774.674	126,2	101,2	92,6
2001	8.526	2.114.835	23.503.160	100,0	100,0	100,0
2011	8.839	2.051.117	24.830.645	103,7	97,0	105,6
2021	638	137.818	712.998	7,5	6,5	3,0
2023	7.210	2.022.201	25.707.235	84,6	95,6	109,4

Quelle: AdTLR, Raumordnung und Statistik, Tourismusstatistik

Abbildung 8.1: Nächtigungsentwicklung im Winter

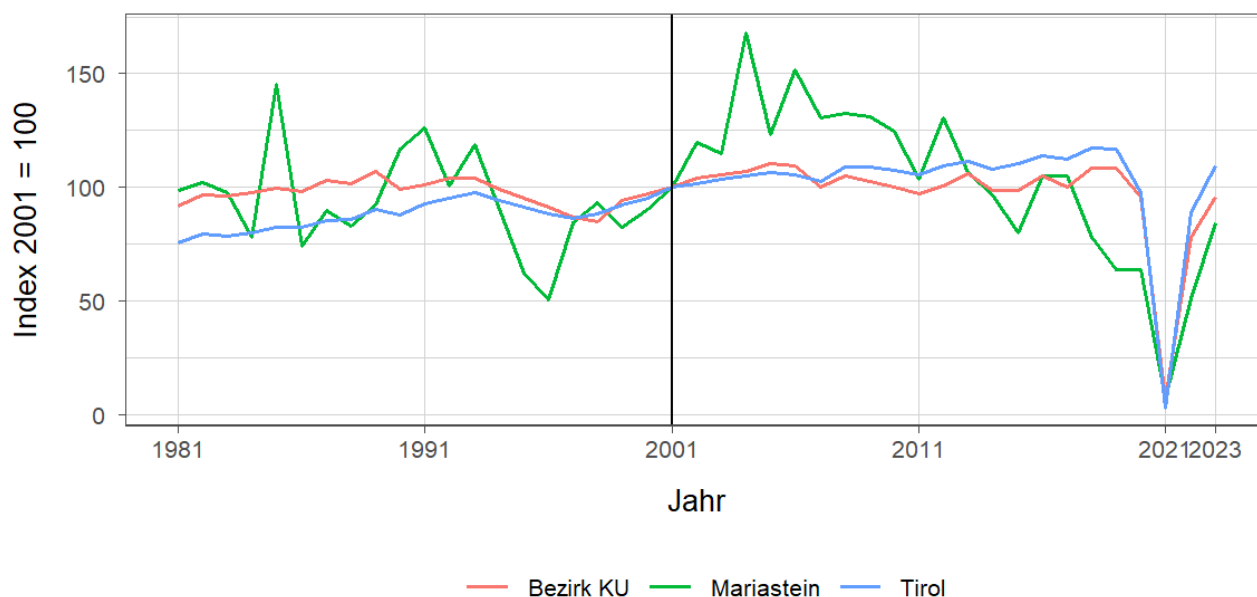


Tabelle 8.2: Nächtigungsentwicklung - Winter 2012 bis 2023

Jahr	Nächtigungen			Index 2012 = 100		
	Mariastein	Bezirk KU	Tirol	Mariastein	Bezirk KU	Tirol
2012	11.112	2.131.988	25.699.115	100,0	100,0	100,0
2013	9.072	2.236.481	26.220.929	81,6	104,9	102,0
2014	8.251	2.090.653	25.370.402	74,3	98,1	98,7
2015	6.796	2.081.697	25.960.806	61,2	97,6	101,0
2016	8.955	2.219.915	26.804.089	80,6	104,1	104,3
2017	8.944	2.117.717	26.463.873	80,5	99,3	103,0
2018	6.644	2.290.156	27.583.016	59,8	107,4	107,3
2019	5.421	2.289.522	27.485.847	48,8	107,4	107,0
2020	5.448	2.025.658	22.925.568	49,0	95,0	89,2
2021	638	137.818	712.998	5,7	6,5	2,8
2022	4.348	1.650.990	20.909.636	39,1	77,4	81,4
2023	7.210	2.022.201	25.707.235	64,9	94,9	100,0

Quelle: AdTLR, Raumordnung und Statistik, Tourismusstatistik

Tabelle 8.3: Nächtigungen nach Unterkunftsarten - Winter 2023

Kategorie	Nächtigungen			in %		
	Mariastein	Bezirk KU	Tirol	Mariastein	Bezirk KU	Tirol
Gewerblich	7.210	1.406.502	19.043.511	100,0	69,6	74,1
davon **** / ****	G	603.404	8.849.552	G	29,8	34,4
***	-	325.985	3.912.344	-	16,1	15,2
** / *	G	224.591	2.302.416	G	11,1	9,0
Fewo gewerblich	G	252.522	3.979.199	G	12,5	15,5
Privat	-	94.079	814.588	-	4,7	3,2
Fewo privat	-	456.841	4.978.196	-	22,6	19,4
Campingplätze	-	23.671	412.652	-	1,2	1,6
Sonst. Unterkünfte	-	41.108	458.288	-	2,0	1,8
Gesamt	7.210	2.022.201	25.707.235	100,0	100,0	100,0

Quelle: Quelle: AdTLR, Raumordnung und Statistik, Tourismusstatistik

G = Geheim, da weniger als 3 Betriebe vorhanden

Tabelle 8.4: Nächtigungsentwicklung - Sommer seit 1981

Jahr	Nächtigungen			Index 2001 = 100		
	Mariastein	Bezirk KU	Tirol	Mariastein	Bezirk KU	Tirol
1981	22.825	3.420.920	23.095.058	211,4	157,7	135,8
1991	15.922	3.345.083	23.561.062	147,5	154,2	138,5
2001	10.795	2.169.220	17.006.337	100,0	100,0	100,0
2011	10.543	2.124.427	18.068.597	97,7	97,9	106,2
2021	6.502	2.338.136	19.865.249	60,2	107,8	116,8
2023	9.220	2.663.450	22.788.556	85,4	122,8	134,0

Quelle: AdTLR, Raumordnung und Statistik, Tourismusstatistik

Abbildung 8.2: Nächtigungsentwicklung im Sommer

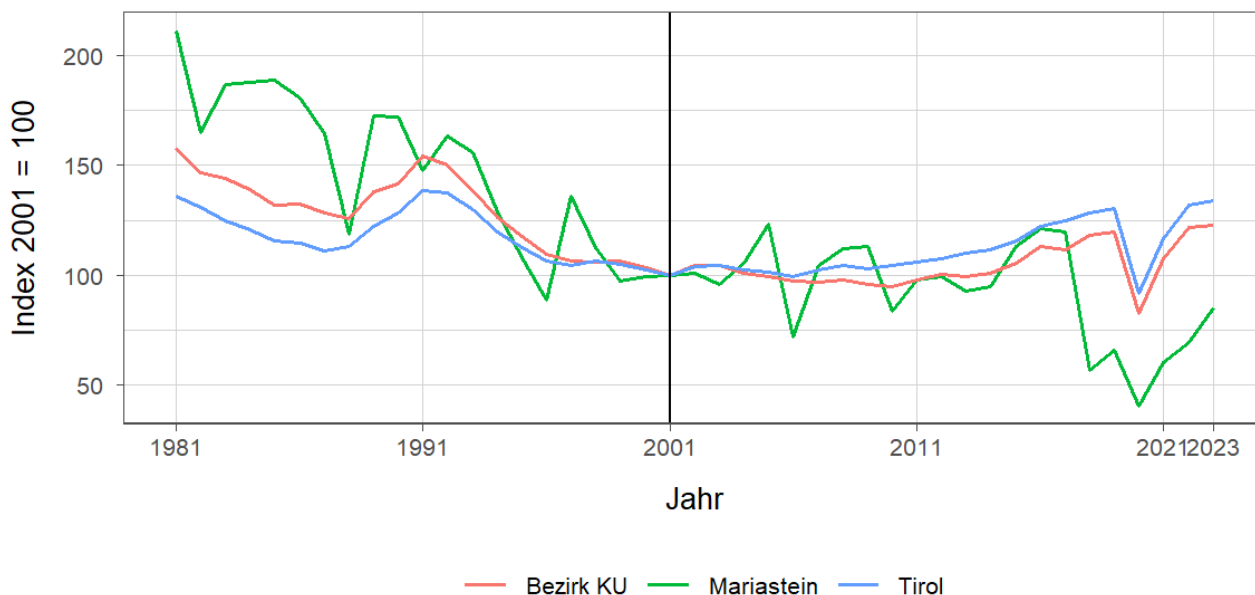


Tabelle 8.5: Nächtigungsentwicklung - Sommer 2012 bis 2023

Jahr	Nächtigungen			Index 2012 = 100		
	Maria Stein	Bezirk KU	Tirol	Maria Stein	Bezirk KU	Tirol
2012	10.709	2.178.038	18.325.187	100,0	100,0	100,0
2013	10.033	2.152.607	18.727.354	93,7	98,8	102,2
2014	10.229	2.194.925	18.959.548	95,5	100,8	103,5
2015	12.202	2.284.935	19.676.251	113,9	104,9	107,4
2016	13.099	2.452.737	20.796.138	122,3	112,6	113,5
2017	12.938	2.418.321	21.193.135	120,8	111,0	115,7
2018	6.118	2.565.326	21.806.765	57,1	117,8	119,0
2019	7.097	2.599.865	22.163.110	66,3	119,4	120,9
2020	4.391	1.792.911	15.580.308	41,0	82,3	85,0
2021	6.502	2.338.136	19.865.249	60,7	107,4	108,4
2022	7.476	2.636.492	22.448.264	69,8	121,0	122,5
2023	9.220	2.663.450	22.788.556	86,1	122,3	124,4

Quelle: AdTLR, Raumordnung und Statistik, Tourismusstatistik

Tabelle 8.6: Nächtigungen nach Unterkunftsarten - Sommer 2023

Kategorie	Nächtigungen			in %		
	Maria Stein	Bezirk KU	Tirol	Maria Stein	Bezirk KU	Tirol
Gewerblich	9.220	1.725.262	15.781.623	100,0	64,8	69,3
davon **** / ****	G	780.604	7.888.227	G	29,3	34,6
***	-	419.777	3.470.892	-	15,8	15,2
** / *	G	222.385	1.743.642	G	8,3	7,7
Fewo gewerblich	G	302.496	2.678.862	G	11,4	11,8
Privat	-	116.546	633.879	-	4,4	2,8
Fewo privat	-	493.752	3.615.238	-	18,5	15,9
Campingplätze	-	255.379	1.898.422	-	9,6	8,3
Sonst. Unterkünfte	-	72.511	859.394	-	2,7	3,8
Gesamt	9.220	2.663.450	22.788.556	100,0	100,0	100,0

Quelle: Quelle: AdTLR, Raumordnung und Statistik, Tourismusstatistik
 G = Geheim, da weniger als 3 Betriebe vorhanden

Abbildung 8.3: Nächtigungsentwicklung im Vergleich Winter zu Sommer

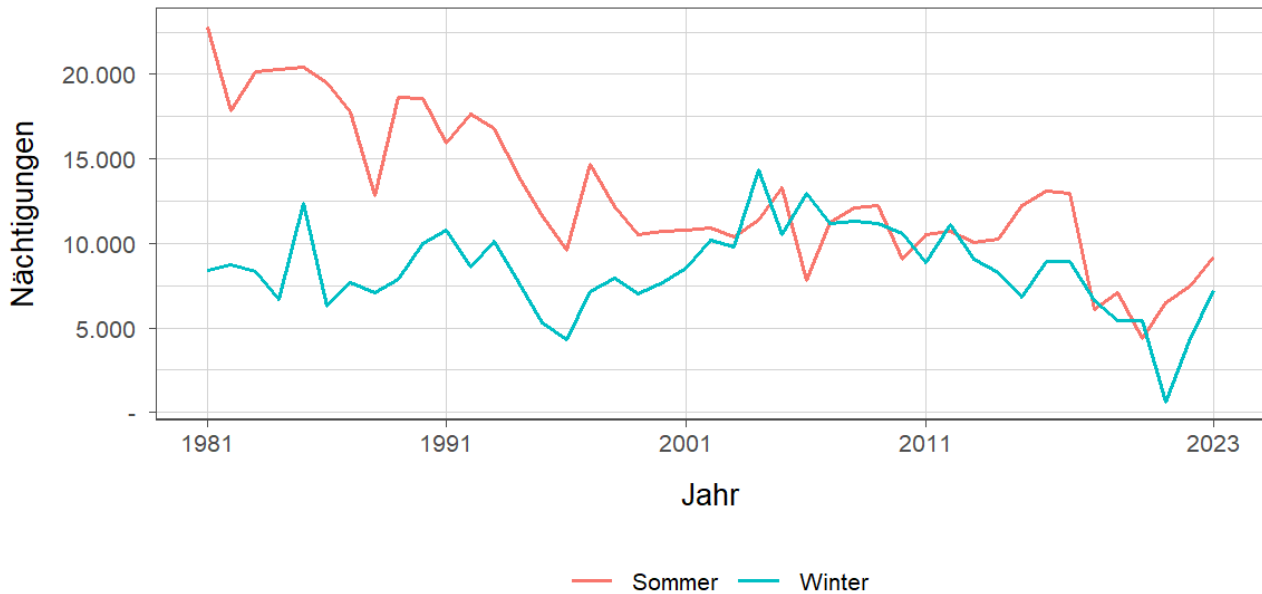


Tabelle 8.7: Betten - Winter 2023

Kategorie	Betten Winter			in %		
	Mariastein	Bezirk KU	Tirol	Mariastein	Bezirk KU	Tirol
Gewerblich	134	21.025	224.822	100,0	62,5	65,8
davon **** / ****	90	7.479	90.088	67,2	22,2	26,4
***	-	5.191	47.047	-	15,4	13,8
** / *	24	3.837	33.308	17,9	11,4	9,8
Fewo gewerblich	20	4.518	54.379	14,9	13,4	15,9
Privat	-	2.485	19.168	-	7,4	5,6
Fewo privat	-	8.955	84.979	-	26,6	24,9
Sonst. Unterkünfte	-	1.196	12.495	-	3,6	3,7
Gesamt	134	33.661	341.464	100,0	100,0	100,0

Quelle: Quelle: AdTLR, Raumordnung und Statistik, Tourismusstatistik
 G = Geheim, da weniger als 3 Betriebe vorhanden

Tabelle 8.8: Betten - Sommer 2023

Kategorie	Betten Sommer			in %		
	Mariastein	Bezirk KU	Tirol	Mariastein	Bezirk KU	Tirol
Gewerblich	134	20.814	217.717	100,0	61,6	64,6
davon ***** / ****	90	7.463	86.552	67,2	22,1	25,7
***	-	5.169	46.198	-	15,3	13,7
** / *	24	3.679	32.060	17,9	10,9	9,5
Fewo gewerblich	20	4.503	52.907	14,9	13,3	15,7
Privat	-	2.483	18.506	-	7,3	5,5
Fewo privat	-	8.859	82.554	-	26,2	24,5
Sonst. Unterkünfte	-	1.646	18.363	-	4,9	5,4
Gesamt	134	33.802	337.140	100,0	100,0	100,0

Quelle: Quelle: AdTLR, Raumordnung und Statistik, Tourismusstatistik

G = Geheim, da weniger als 3 Betriebe vorhanden

Tabelle 8.9: Auslastung 2023

Kategorie	Auslastung in % ¹					
	Mariastein		Bezirk KU		Tirol	
	Winter	Sommer	Winter	Sommer	Winter	Sommer
Gewerblich	29,7	37,4	37,0	45,0	46,8	39,4
davon ***** / ****	G	G	44,6	56,8	54,3	49,5
***	NaN	NaN	34,7	44,1	45,9	40,8
** / *	G	G	32,3	32,9	38,2	29,6
Fewo gewerblich	G	G	30,9	36,5	40,4	27,5
Privat	NaN	NaN	20,9	25,5	23,5	18,6
Fewo privat	NaN	NaN	28,2	30,3	32,4	23,8
Sonst. Unterkünfte	NaN	NaN	19,0	23,9	20,3	25,4
Gesamt	29,7	37,4	32,8	38,7	40,9	33,7

Quelle: Quelle: AdTLR, Raumordnung und Statistik, Tourismusstatistik

¹ Winter: 100 Prozent entsprechen 181 (bzw. 182 im Schaltjahr) Vollbelegungstagen

Sommer: 100 Prozent entsprechen 184 Vollbelegungstagen

Aus Datenverfügbarkeitsgründen wurde die Auslastung mit der Bettenzahl des Vorjahres berechnet

G = Geheim, da weniger als 3 Betriebe vorhanden

9 Grundversorgung der Tiroler Bevölkerung

Tabelle 9.1: Einrichtungen zur Grundversorgung der Tiroler Bevölkerung 2023

Einrichtungen	Mariastein	Bezirk KU	Tirol
Nahversorger	1	101	690
Verkaufsfläche der Nahversorger (in m ²)	25	52.469	356.831
Verkaufsfläche (in m ² /Einwohner)	0	0	0
Metzger	-	18	149
Baecker	-	63	374
Polizeiinspektion	-	9	78
Praktischer_Arzt	-	74	674
Zahnheilkunde	-	61	427
Apotheke	-	18	131
Hausapotheke	-	7	55
Altersheim	-	15	93
Postamt	-	4	37
Postpartner	-	17	114
Bankfiliale	-	77	409
Tankstelle	-	52	304
Kinderkrippe	-	49	310
Kindergarten	1	62	484
Hort	-	12	114
Volksschule	1	40	351
Mittelschule	-	17	106
Sonderschule	-	2	20
Poly	-	4	28
AHS	-	3	27

Quelle: Quelle: AdTLR, Raumordnung und Statistik, Tourismusstatistik, Erhebung zur Grundversorgung der Tiroler Bevölkerung

10 Gemeindefinanzen

Tabelle 10.1: Eigene Steuern ¹

Jahr	Steuern in Tsd. Euro			Index 2013 = 100		
	Mariastein	Bezirk KU	Tirol	Mariastein	Bezirk KU	Tirol
2013	115	50.668	352.594	100,0	100,0	100,0
2014	76	49.256	332.524	66,4	97,2	94,3
2015	78	51.591	345.545	68,1	101,8	98,0
2016	94	54.462	360.435	81,6	107,5	102,2
2017	96	56.840	373.058	83,4	112,2	105,8
2018	90	59.956	388.551	78,5	118,3	110,2
2019	89	62.718	405.946	77,6	123,8	115,1
2020	95	63.760	400.991	82,7	125,8	113,7
2021	93	65.545	400.778	80,7	129,4	113,7
2022	103	72.277	446.231	89,6	142,6	126,6

Quelle: AdTLR, Abt. Gemeinden, Die Finanzlage der Gemeinden Tirols

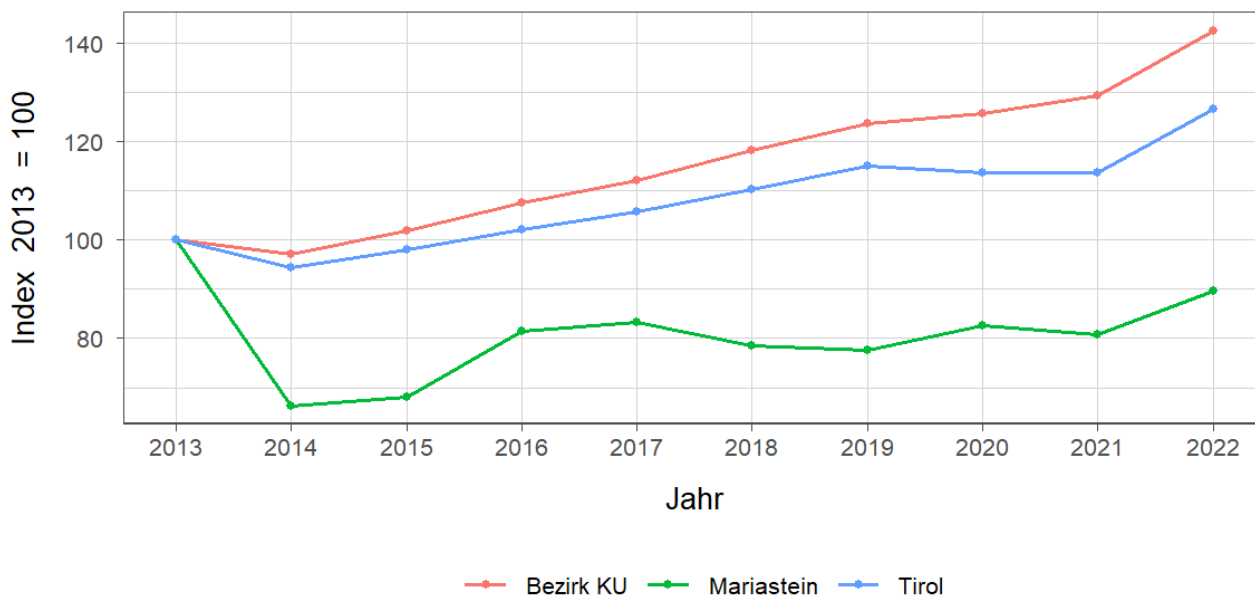
Tabelle 10.2: Eigene Steuern pro Einwohner

Jahr	Pro Einwohner in Euro			Index 2013 = 100		
	Mariastein	Bezirk KU	Tirol	Mariastein	Bezirk KU	Tirol
2013	332	490	488	100,0	100,0	100,0
2014	218	473	456	65,6	96,4	93,4
2015	226	489	467	68,0	99,7	95,7
2016	266	508	483	80,2	103,6	98,9
2017	265	524	497	79,7	106,8	101,7
2018	226	547	515	68,1	111,5	105,4
2019	199	569	536	59,9	116,0	109,7
2020	207	574	528	62,5	117,0	108,0
2021	200	585	525	60,2	119,3	107,4
2022	228	639	579	68,6	130,3	118,5

Quelle: AdTLR, Abt. Gemeinden, Die Finanzlage der Gemeinden Tirols

¹ Ausschließliche Gemeindeabgaben i. S. des Finanzausgleichsgesetzes
(Grundsteuer A und B, Kommunalsteuer, Sonstige Steuern)

Abbildung 10.1: Entwicklung der Eigenen Steuern

Tabelle 10.3: Abgabenertragsanteile ¹

Jahr	Abgabenertragsanteile in Tsd. Euro			Index 2013 = 100		
	Mariastein	Bezirk KU	Tirol	Mariastein	Bezirk KU	Tirol
2013	250	81.218	613.323	100,0	100,0	100,0
2014	283	91.551	696.908	113,2	112,7	113,6
2015	298	96.483	733.155	119,3	118,8	119,5
2016	321	99.152	751.116	128,4	122,1	122,5
2017	315	99.649	756.870	125,7	122,7	123,4
2018	330	105.247	792.641	132,0	129,6	129,2
2019	364	114.180	851.034	145,3	140,6	138,8
2020	343	105.108	777.780	137,2	129,4	126,8
2021	465	123.670	907.213	185,7	152,3	147,9
2022	536	141.363	1.031.610	214,4	174,1	168,2

Quelle: AdTLR, Abt. Gemeinden, Die Finanzlage der Gemeinden Tirols

Tabelle 10.4: Abgabenertragsanteile pro Einwohner

Jahr	Pro Einwohner in Euro			Index 2013 = 100		
	Mariastein	Bezirk KU	Tirol	Mariastein	Bezirk KU	Tirol
2013	723	786	849	100,0	100,0	100,0
2014	809	878	956	111,9	111,7	112,6
2015	860	915	992	118,9	116,4	116,8
2016	913	925	1.007	126,2	117,6	118,5
2017	869	918	1.008	120,2	116,8	118,6
2018	828	960	1.050	114,5	122,1	123,6
2019	811	1.035	1.123	112,2	131,7	132,2
2020	750	946	1.023	103,7	120,4	120,5
2021	1.001	1.104	1.187	138,5	140,5	139,8
2022	1.187	1.250	1.337	164,1	159,0	157,5

Quelle: AdTLR, Abt. Gemeinden, Die Finanzlage der Gemeinden Tirols

¹ Anteile der Gemeinden an den gemeinschaftlichen Bundesabgaben lt. Finanzausgleichsgesetzes

Abbildung 10.2: Entwicklung der Abgabenertragsanteile

